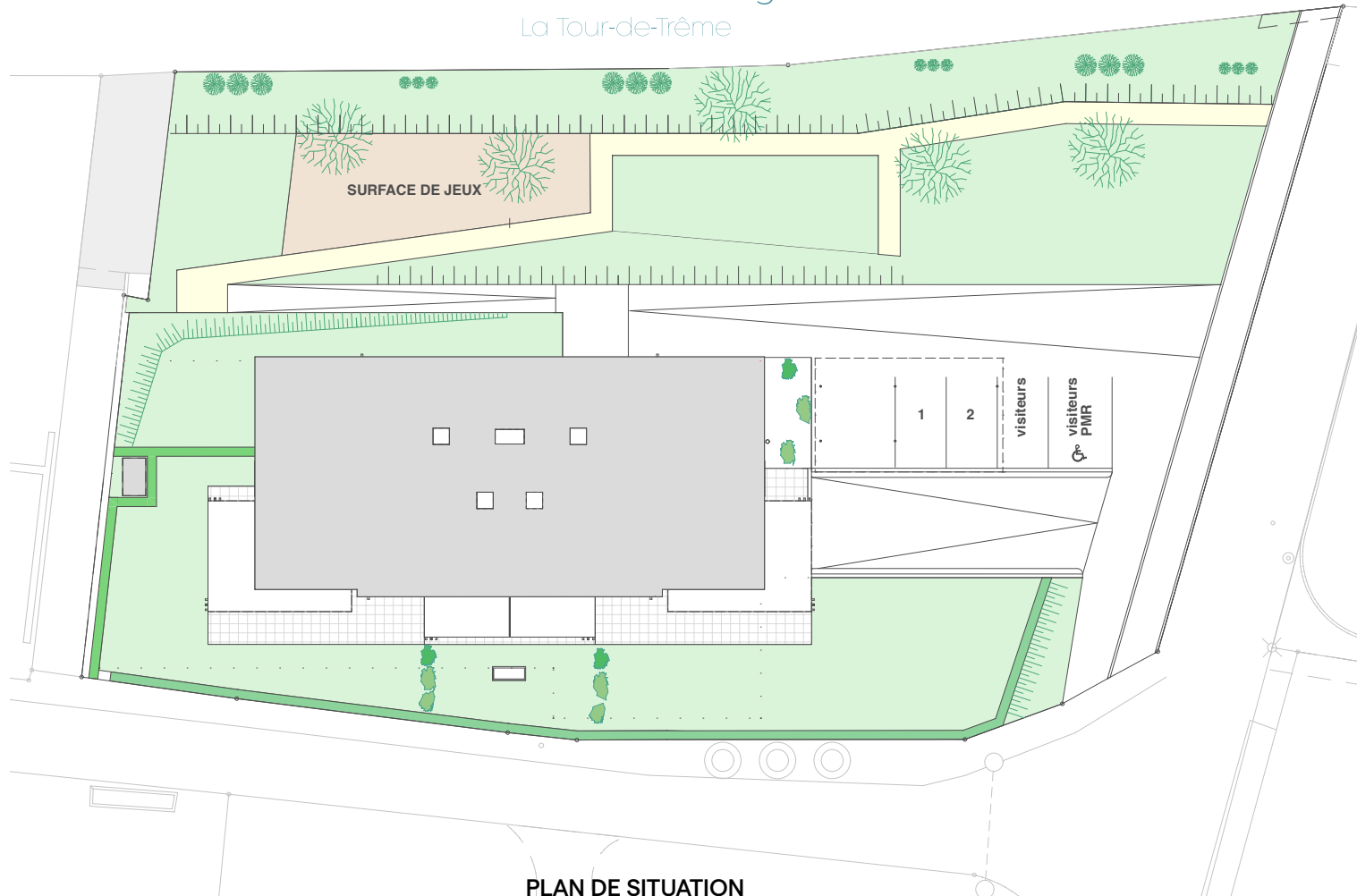




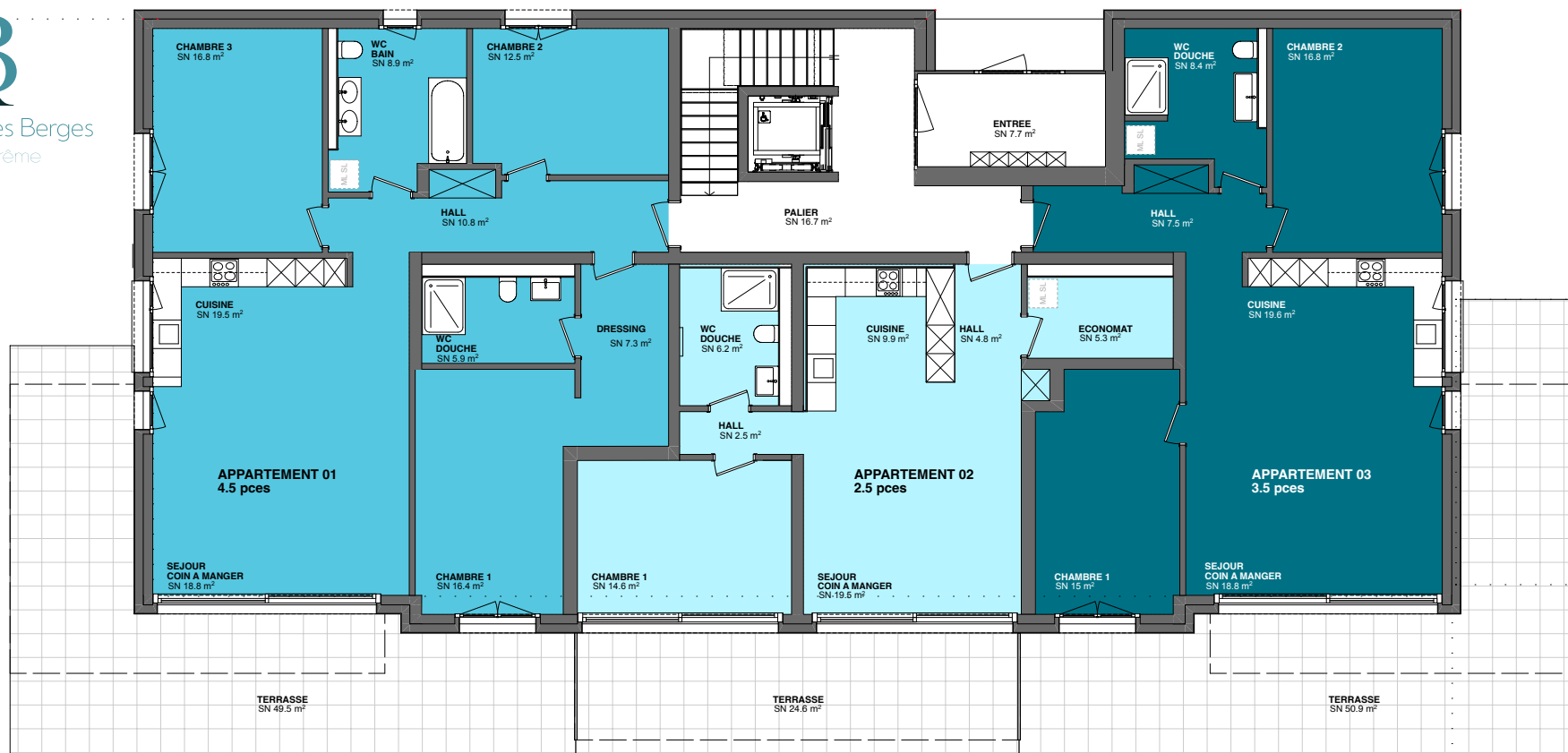
Résidence des Berges
La Tour-de-Trême



PLAN DE SITUATION



Résidence des Berges
La Tour-de-Trême

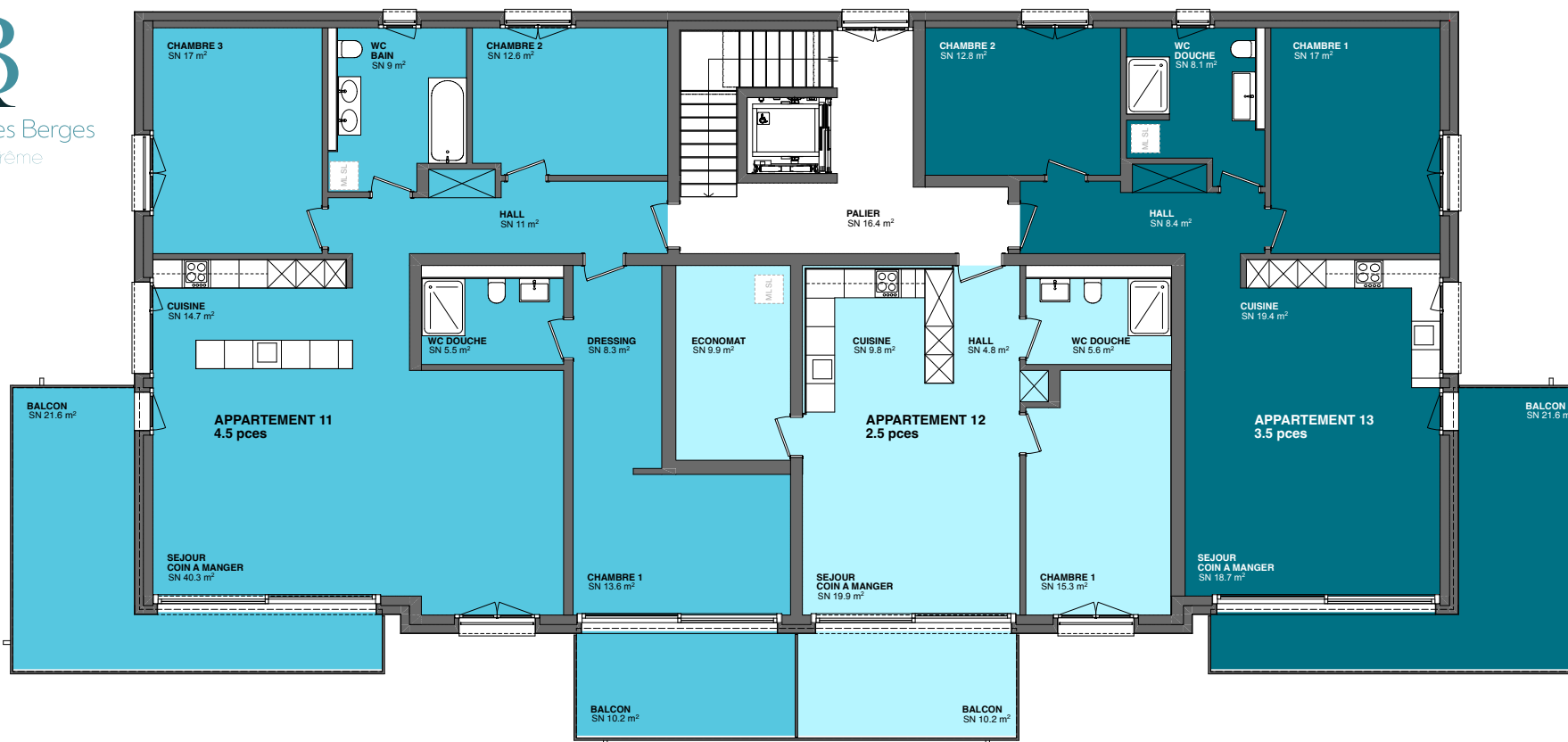


Lot	Nombre de pièces	Orientation	Surface habitable	Surface balcon	Surface terrasse	Jardin	Surface de vente
01	4.5	S - O	116.90 m ²	-	49.50 m ²	115 m ²	133.40 m ²
02	2.5	S	62.80 m ²	-	24.60 m ²	40 m ²	71 m ²
03	3.5	S - E	86.10 m ²	-	50.90 m ²	160 m ²	103.10 m ²

Les surfaces des lots sont comprises à l'intérieur des murs bruts des façades & séparations entre appartements/cage d'escalier/ascenseur. Les terrasses sont comptées pour 1/3, les balcons pour 1/2.



Residence des Berges
La Tour-de-Trême

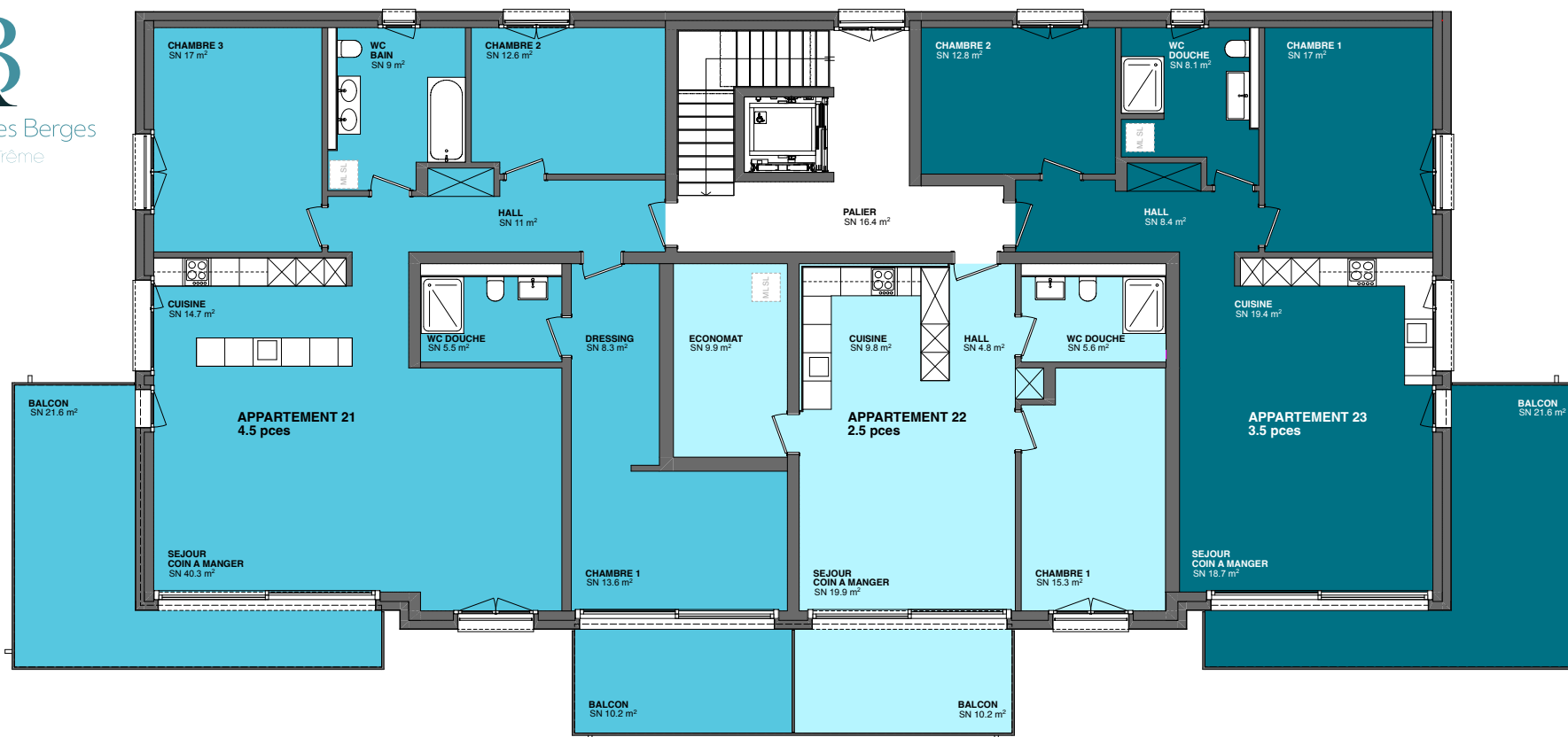


Lot	Nombre de pièces	Orientation	Surface habitable	Surface balcon	Surface terrasse	Jardin	Surface de vente
11	4.5	S - O	132 m ²	31.80 m ²	-	-	147.90 m ²
12	2.5	S	65.30 m ²	10.20 m ²	-	-	70.40 m ²
13	3.5	S - E	84.40 m ²	21.60 m ²	-	-	95.20 m ²

Les surfaces des lots sont comprises à l'intérieur des murs bruts des façades & séparations entre appartements/cage d'escalier/ascenseur. Les terrasses sont comptées pour 1/3, les balcons pour 1/2.



Residence des Berges
La Tour-de-Trême

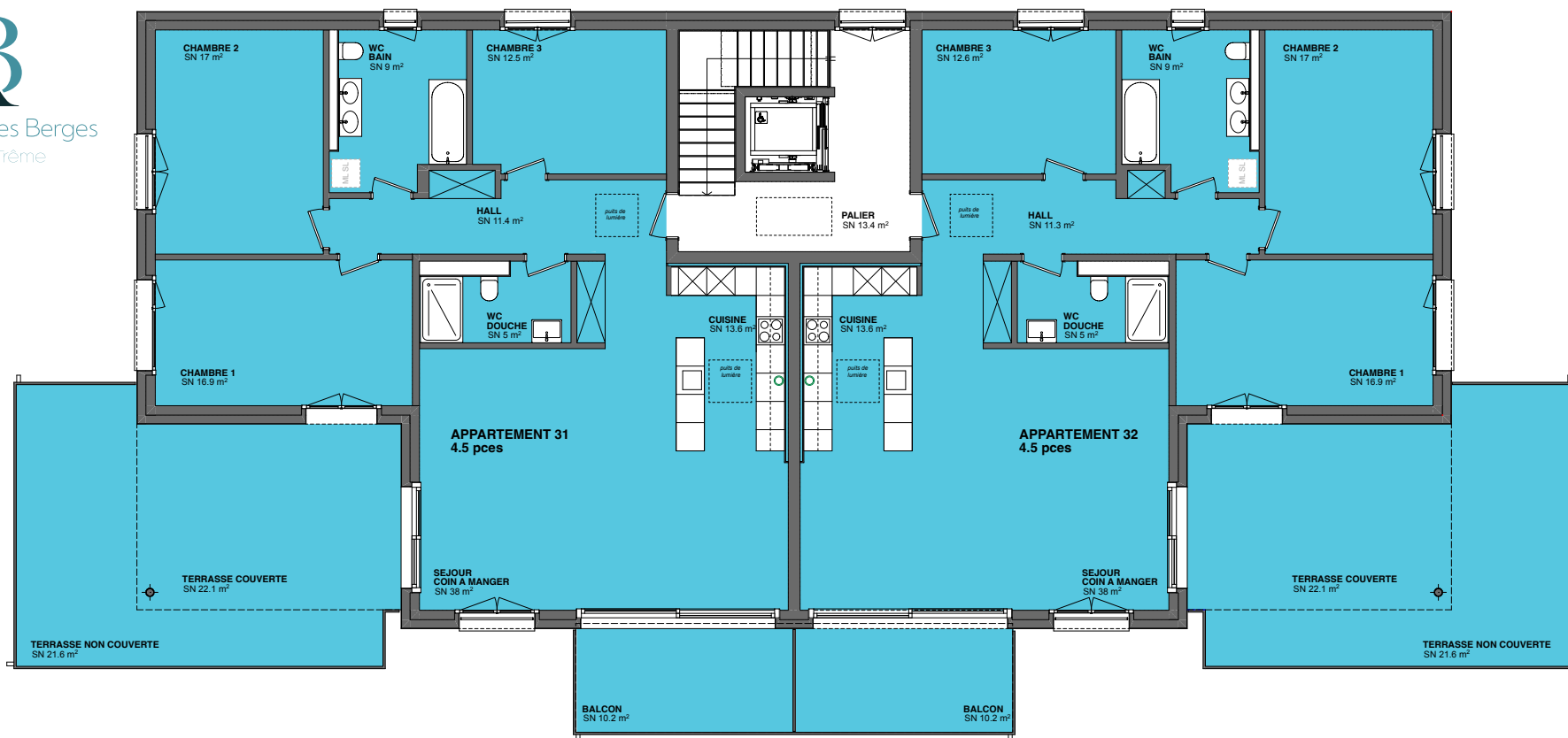


Lot	Nombre de pièces	Orientation	Surface habitable	Surface balcon	Surface terrasse	Jardin	Surface de vente
21	4.5	S - O	132 m ²	31.80 m ²	-	-	147.90 m ²
22	2.5	S	65.30 m ²	10.20 m ²	-	-	70.40 m ²
23	3.5	S - E	84.40 m ²	21.60 m ²	-	-	95.20 m ²

Les surfaces des lots sont comprises à l'intérieur des murs bruts des façades & séparations entre appartements/cage d'escalier/ascenseur. Les terrasses sont comptées pour 1/3, les balcons pour 1/2.



Résidence des Berges
La Tour-de-Trême



Lot	Nombre de pièces	Orientation	Surface habitable	Surface balcon	Surface terrasse	Jardin	Surface de vente
31	4.5	S - O	123.40 m ²	10.20 m ²	43.70 m ²	-	143.10 m ²
32	4.5	S - E	123.40 m ²	10.20 m ²	43.70 m ²	-	143.10 m ²

Les surfaces des lots sont comprises à l'intérieur des murs bruts des façades & séparations entre appartements/cage d'escalier/ascenseur. Les terrasses sont comptées pour 1/3, les balcons pour 1/2.